

*Citrika*

*Pomelo*

**contex**<sup>®</sup>



ESTIMULA TUS  
SENTIDOS EN  
TU NUEVO HOGAR



*Citrika*

Rionegro - Fontibón





más *reales*  
que nunca

Una constructora que nace con la convicción de generar calidad de vida para la comunidad, los inversionistas, compradores, colaboradores, proveedores y contratistas. Estamos dispuestos a acompañarte desde la compra hasta la entrega y estar atentos cada vez que necesites de nosotros, aún después de finalizado el proyecto porque contigo queremos construir una relación duradera y que te sientas como parte de nuestra Familia Contex.



Colaboradores

+



Clientes

+



Aliados

+



Comunidad

=



Familia  
Contex

NUESTROS VALORES

Servicio

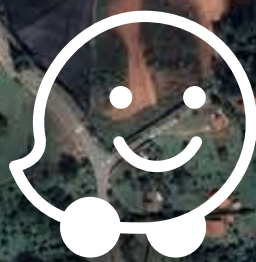
Confianza

Compromiso

**contex.com.co**



Encuétranos en:  
**waze**



ACCESO POR AUTOPISTA  
MEDELLÍN - BOGOTÁ

ARÁNDANOS  
HOGARES QUE INSPIRAN

NACIONAL  
DE CHOCOLATES

MANZANILLOS  
PARQUE RESIDENCIAL

NATÉ  
APARTAMENTOS

**Milla  
Fontibón**

SECTOR DE ALTO  
DESARROLLO

LOS CEREZOS  
UNIDAD RESIDENCIAL

OLIVAR  
APARTAMENTOS

*Citrika*  
Colonia Campestre

VELEROS  
APARTAMENTOS

ACCESO PARQUE  
DE RIONEGRO

HOSPITAL  
SAN JUAN DE DIOS

PLAZA  
DE RIONEGRO

Invierte en **Rionegro**,  
un sector eje de progreso



Parque ppal Rionegro  
Sector Fontibón

*Citrika*  
Colonia Campestre

Autopista Medellín - Bogotá  
Sector Fontibón

DISFRUTAR ¡S DE  
PRIVILEGIOS COMO



Respirar aire  
más puro



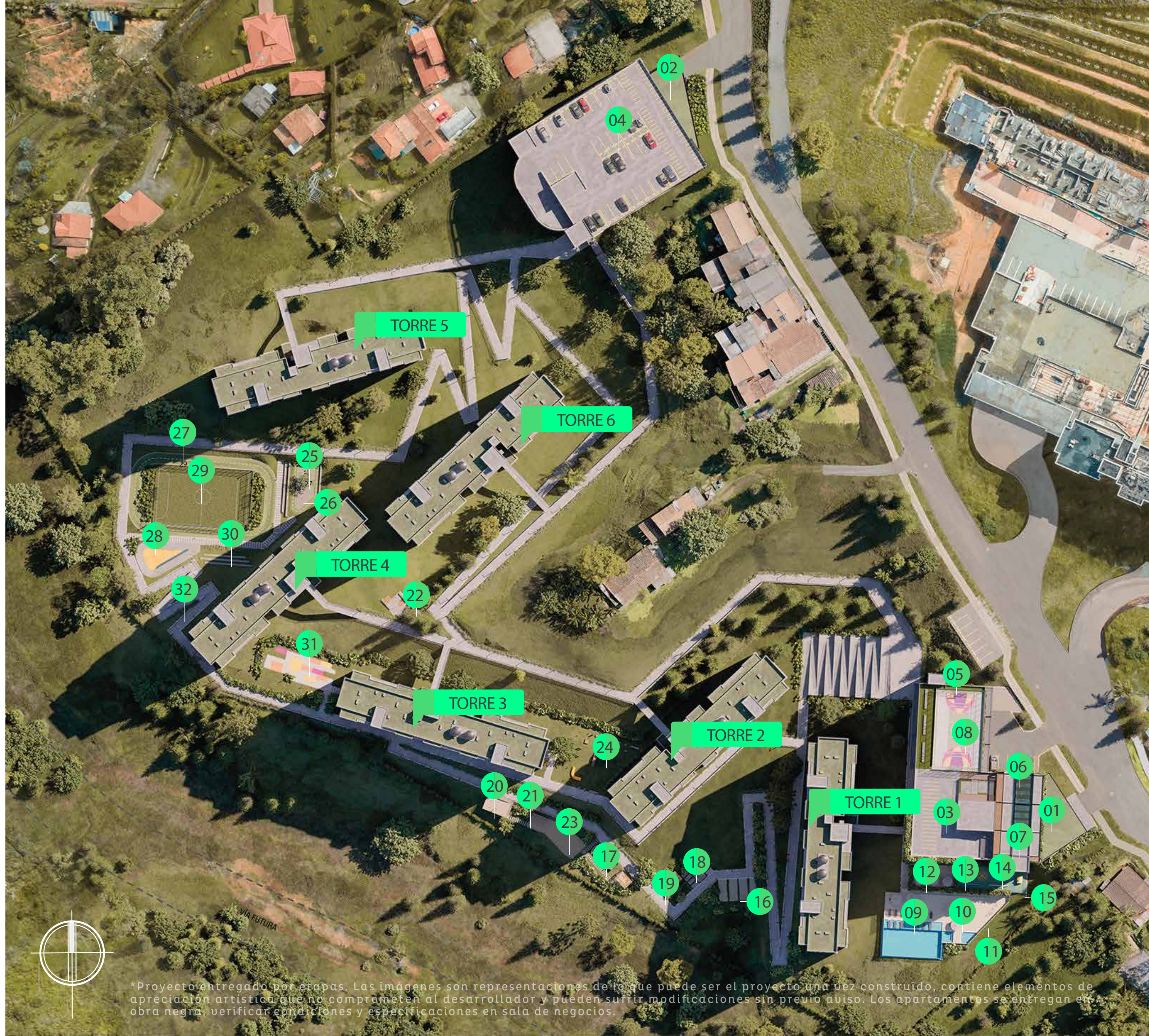
Tranquilidad



Comercio



# URBANISMO



## CONVENCIONES

- 01 Portería 1
- 02 Portería 2
- 03 Plataforma de Parquederos1
- 04 Plataforma de Parquederos2
- 05 Comercio
- 06 Gimnasio cubierto
- 07 Coworking
- 08 Cancha múltiple
- 09 Piscina
- 10 Jacuzzi
- 11 Sauna y turco
- 12 Salones Sociales
- 13 Salón de Juego
- 14 Play ground
- 15 Diversión infantil exterior
- 16 Zona de yoga
- 17 Zona de camping
- 18 BBQ campestre
- 19 Zona de picnic
- 20 Mirador
- 21 Observatorio
- 22 Estancia
- 23 Fuerte Scouth
- 24 Pet park
- 25 Pista de triciclos
- 26 Arenero
- 27 Pista de Patinaje
- 28 Pista de Skate
- 29 Cancha sintética
- 30 Estancia
- 31 Gimnasio al aire libre
- 32 Sendero multifunción



\*Proyecto entregado por etapas. Las imágenes son representaciones de lo que puede ser el proyecto una vez construido, contiene elementos de apreciación artística que no comprometen al desarrollador y pueden sufrir modificaciones sin previo aviso. Los apartamentos se entregan en obra negra, verificar condiciones y especificaciones en sala de negocios.



Más de  
**30** zonas comunes  
para disfrutar





# PROYECTO VIS



\*Proyecto entregado por etapas. Las imágenes son representaciones de lo que puede ser el proyecto una vez construido, contiene elementos de apreciación artística que no comprometen al desarrollador y pueden sufrir modificaciones sin previo aviso. Los apartamentos se entregan en obra negra, verificar condiciones y especificaciones en sala de negocios.



## Diseño de fachada homogénea



\*Proyecto entregado por etapas. Las imágenes son representaciones de lo que puede ser el proyecto una vez construido, contiene elementos de apreciación artística que no comprometen al desarrollador y pueden sufrir modificaciones sin previo aviso. Los apartamentos se entregan en obra negra, verificar condiciones y especificaciones en sala de negocios.





## Diseño de fachada homogénea

\*Proyecto entregado por etapas. Las imágenes son representaciones de lo que puede ser el proyecto una vez construido, contiene elementos de apreciación artística que no comprometen al desarrollador y pueden sufrir modificaciones sin previo aviso. Los apartamentos se entregan en obra negra, verificar condiciones y especificaciones en sala de negocios.





\*Proyecto entregado por etapas. Las imágenes son representaciones de lo que puede ser el proyecto una vez construido, contiene elementos de apreciación artística que no comprometen al desarrollador y pueden sufrir modificaciones sin previo aviso. Los apartamentos se entregan en obra negra, verificar condiciones y especificaciones en sala de negocios.





\*Proyecto entregado por etapas. Las imágenes son representaciones de lo que puede ser el proyecto una vez construido, contiene elementos de apreciación artística que no comprometen al desarrollador y pueden sufrir modificaciones sin previo aviso. Los apartamentos se entregan en obra negra, verificar condiciones y especificaciones en sala de negocios.



# Plataforma de parqueaderos



\*Proyecto entregado por etapas. Las imágenes son representaciones de lo que puede ser el proyecto una vez construido, contiene elementos de apreciación artística que no comprometen al desarrollador y pueden sufrir modificaciones sin previo aviso. Los apartamentos se entregan en obra negra, verificar condiciones y especificaciones en sala de negocios.



# Piscina



\*Proyecto entregado por etapas. Las imágenes son representaciones de lo que puede ser el proyecto una vez construido, contiene elementos de apreciación artística que no comprometen al desarrollador y pueden sufrir modificaciones sin previo aviso. Los apartamentos se entregan en obra negra, verificar condiciones y especificaciones en sala de negocios.



# Gimnasio



\*Proyecto entregado por etapas. Las imágenes son representaciones de lo que puede ser el proyecto una vez construido, contiene elementos de apreciación artística que no comprometen al desarrollador y pueden sufrir modificaciones sin previo aviso. Los apartamentos se entregan en obra negra, verificar condiciones y especificaciones en sala de negocios.



## Gimnasio al aire libre



\*Proyecto entregado por etapas. Las imágenes son representaciones de lo que puede ser el proyecto una vez construido, contiene elementos de apreciación artística que no comprometen al desarrollador y pueden sufrir modificaciones sin previo aviso. Los apartamentos se entregan en obra negra, verificar condiciones y especificaciones en sala de negocios.



# Exterior gimnasio



\*Proyecto entregado por etapas. Las imágenes son representaciones de lo que puede ser el proyecto una vez construido, contiene elementos de apreciación artística que no comprometen al desarrollador y pueden sufrir modificaciones sin previo aviso. Los apartamentos se entregan en obra negra, verificar condiciones y especificaciones en sala de negocios.



## Cancha sintética



\*Proyecto entregado por etapas. Las imágenes son representaciones de lo que puede ser el proyecto una vez construido, contiene elementos de apreciación artística que no comprometen al desarrollador y pueden sufrir modificaciones sin previo aviso. Los apartamentos se entregan en obra negra, verificar condiciones y especificaciones en sala de negocios.



## Pet park



\*Proyecto entregado por etapas. Las imágenes son representaciones de lo que puede ser el proyecto una vez construido, contiene elementos de apreciación artística que no comprometen al desarrollador y pueden sufrir modificaciones sin previo aviso. Los apartamentos se entregan en obra negra, verificar condiciones y especificaciones en sala de negocios.



# Cancha múltiple



\*Proyecto entregado por etapas. Las imágenes son representaciones de lo que puede ser el proyecto una vez construido, contiene elementos de apreciación artística que no comprometen al desarrollador y pueden sufrir modificaciones sin previo aviso. Los apartamentos se entregan en obra negra, verificar condiciones y especificaciones en sala de negocios.



## Salón social

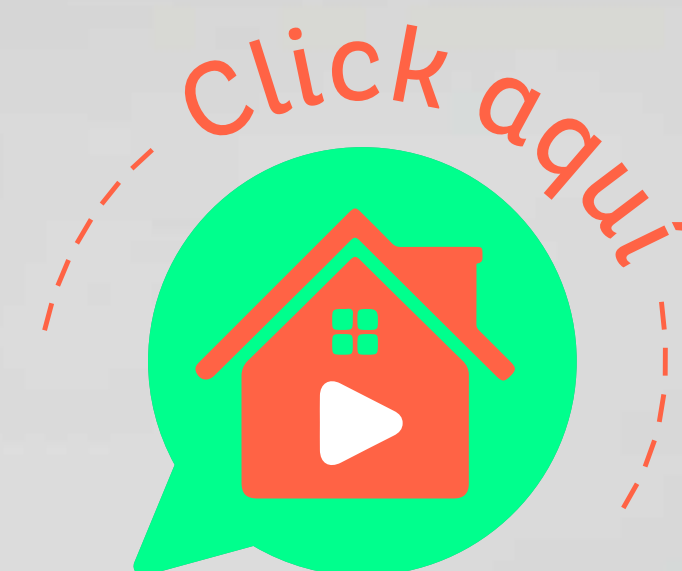


\*Proyecto entregado por etapas. Las imágenes son representaciones de lo que puede ser el proyecto una vez construido, contiene elementos de apreciación artística que no comprometen al desarrollador y pueden sufrir modificaciones sin previo aviso. Los apartamentos se entregan en obra negra, verificar condiciones y especificaciones en sala de negocios.



Sácale el **jugo a**  
**todo lo que te**  
**encanta y**  
disfruta gota a  
gota cada sueño

Recorre  
el Coworking





## Coworking



\*Proyecto entregado por etapas. Las imágenes son representaciones de lo que puede ser el proyecto una vez construido, contiene elementos de apreciación artística que no comprometen al desarrollador y pueden sufrir modificaciones sin previo aviso. Los apartamentos se entregan en obra negra, verificar condiciones y especificaciones en sala de negocios.



## Coworking



\*Proyecto entregado por etapas. Las imágenes son representaciones de lo que puede ser el proyecto una vez construido, contiene elementos de apreciación artística que no comprometen al desarrollador y pueden sufrir modificaciones sin previo aviso. Los apartamentos se entregan en obra negra, verificar condiciones y especificaciones en sala de negocios.



## Skate park



\*Proyecto entregado por etapas. Las imágenes son representaciones de lo que puede ser el proyecto una vez construido, contiene elementos de apreciación artística que no comprometen al desarrollador y pueden sufrir modificaciones sin previo aviso. Los apartamentos se entregan en obra negra, verificar condiciones y especificaciones en sala de negocios.



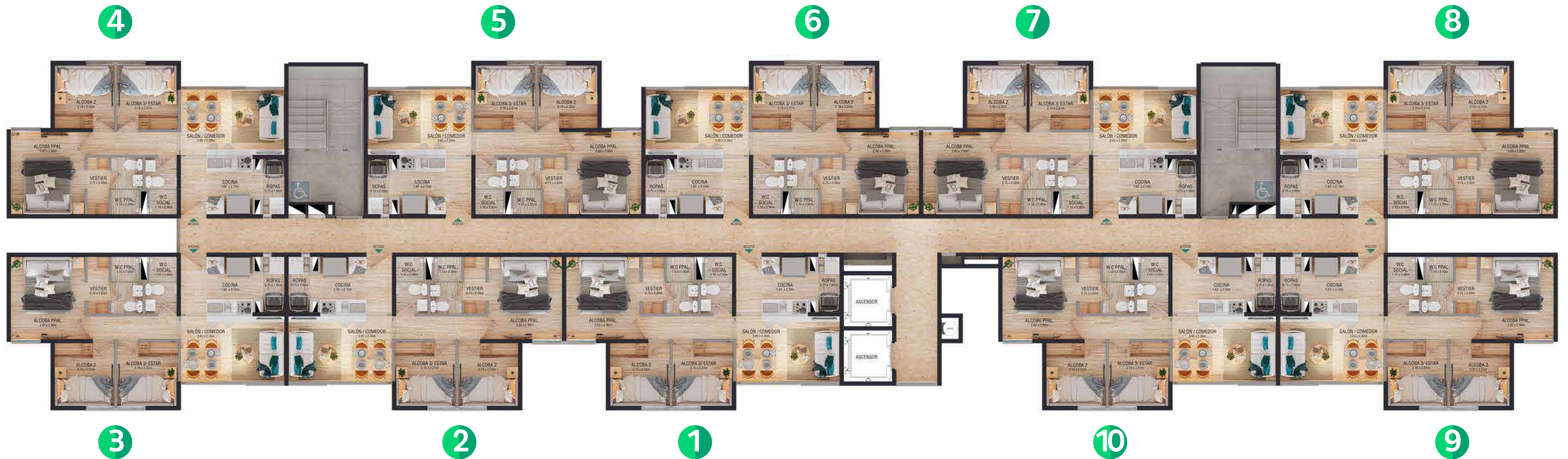
## Salón de juegos



\*Proyecto entregado por etapas. Las imágenes son representaciones de lo que puede ser el proyecto una vez construido, contiene elementos de apreciación artística que no comprometen al desarrollador y pueden sufrir modificaciones sin previo aviso. Los apartamentos se entregan en obra negra, verificar condiciones y especificaciones en sala de negocios.



### VISTA INTERNA



### VISTA EXTERNA

Proyecto entregado por etapas. Las imágenes son representaciones de lo que puede ser el proyecto una vez construido, contiene elementos de apreciación artística que no comprometen al desarrollador y pueden sufrir modificaciones sin previo aviso. Los apartamentos se entregan en obra negra, verificar condiciones y especificaciones en sala de negocios.

Proyecto en estructuración - Puede tener modificaciones





¡REA **48m<sup>2</sup>**

Área total construida  
Área privada **42,57m<sup>2</sup>**

Recorre  
el apartamento





# Rionegro **Fontibón**



**EXCELENTE  
VALORIZACIÓN**



**UBICACIÓN  
ESTRATÉGICA**  
Cerca al centro de Rionegro



**RESPIRAR AIRE  
MÁS PURO**



**COMERCIO**



**TRANQUILIDAD**



Conoce nuestro nuevo  
plan de referidos

**Amigos**  
**contex**



## Participar es así de fácil:

1. Recomienda Cítrika a tus amigos y conocidos
2. Acompáñalos a conocernos en nuestra sala de negocios
3. Por cada compra efectiva que tus amigos realicen en Cítrika,

**Ganarás**

**• \$1'000.000\***

\*Aplican T&C. El valor puede ser pagado en efectivo, en bonos o como un valor menor del inmueble. Plan Válido hasta 31 de diciembre de 2023. Es posible hacer modificaciones al plan sin previo aviso.

Conoce más en

**referidoscontex.com.co**



# Citrika

## Pomelo

 315 751 80 07

[citrika@contex.com.co](mailto:citrika@contex.com.co)

ENCUÉTRANOS EN: 

 **contex**<sup>®</sup>